

STARKE BANDE

Stiftung für Familientherapie und -hilfe



Aufsuchende Therapie

Wir bieten Eltern und Kinder mit psychischen Erkrankungen eine kostenlose Psychotherapie an, die in einer Umgebung stattfinden kann, in der sich die Familien sicher und geborgen fühlen. Dies kann auch bei den Familien zu Hause sein.

Ziel ist die Wiederherstellung der psychischen Gesundheit der betroffenen Familienmitglieder und die Stärkung der Eltern-Kind-Beziehung.

Bei Bedarf begleiten wir die Familien auch zu Gerichtsterminen, runden Tischen, Ämtern wie Jugend- und Sozialamt, Schulen, Familiengerichten etc.



„Kinder, die man nicht liebt, werden Erwachsene, die nicht lieben.“

(Pearl S. Buck)



Untertützt von der

STARK!

Präventives Programm für Kinder psychisch kranker und suchterkrankter Eltern

Die psychische Erkrankung eines Elternteils trifft eine ganze Familie. In dieser Situation nimmt STARK! alle Familienmitglieder in den Blick, um Belastungen frühzeitig zu entdecken und Tabuthemen anzusprechen. STARK! unterstützt bei einer kindergerechten Informationsvermittlung und stärkt das Verständnis füreinander.

Das Programm besteht aus vier Säulen:

1. Aufsuchende Familien-, Paar- und Einzelgespräche
2. Gruppen für Kinder und Jugendliche
3. Elterngruppen
4. Beratung von Fachkräften



„Hebt man den Blick, so sieht man keine Grenzen.“

(japanisches Sprichwort)

Gutes vermögen.
METZLER
Stiftung

In Kooperation mit der

Untertützt von



Team

Unter der Leitung von Dr. P. Trautmann-Villalba führt ein Team von Psychologen, Pädagogen und Psychotherapeuten kompetent unsere verschiedenen Angebote durch. Sie sind als (freie) Mitarbeiter für die Stiftung tätig und können alle auf eine jahrelange Berufserfahrung in Kliniken, Praxen, Schulen und Ämtern zurückgreifen.



„Der Wert einer Idee liegt in ihrer Umsetzung.“

[Thomas Alva Edison]

Stiftung

Nur Kinder, die in stabilen Beziehungen zu ihren Eltern aufwachsen, entwickeln Neugier, Begeisterungsfähigkeit und den Mut, ins Leben aufzubrechen, um sich selbst und die eigenen Talente zu erproben und zu verwirklichen.

Wir sind der Überzeugung, dass eine sichere, vertrauensvolle Eltern-Kind-Beziehung den Kindern maßgeblich ermöglicht, sich psychisch und physisch gesund und selbstbewusst zu entwickeln, um ihr Potenzial entfalten zu können. Die Stärkung dieser Beziehung ist daher der zentrale Schwerpunkt unserer Arbeit. So begründet und begleitet der Satz „Bindung steht vor Bildung“ die tägliche Arbeit der Stiftung Starke Bande seit über 10 Jahren.



„Zwei Dinge sollen Kinder von ihren Eltern bekommen: Wurzeln und Flügel.“

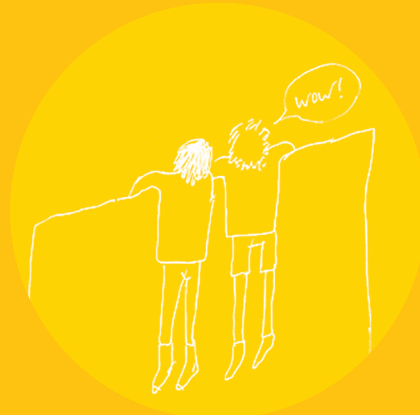
[Johann Wolfgang von Goethe]

Kontakt

Stiftung Starke Bande
Ben-Gurion-Ring 38
60437 Frankfurt am Main

Ansprechpartnerin
Dr. Patricia Trautmann-Villalba
Tel. +49 151 46 40 41 30
mail@stiftung-starke-bande.de

www.stiftung-starke-bande.de



„Wir bestreiten unseren Lebensunterhalt mit dem, was wir bekommen, und wir leben von dem, was wir geben.“

[Winston Churchill]

Spenden

Jede Hilfe zählt – und sie hat verschiedene Gesichter.

Wir freuen uns über Ihre Spende.

Commerzbank Frankfurt
IBAN DE03 5004 0000 0338 0805 00
BIC COBADEFFXXX